

راه اندازی جیبکس در برنامه DVBDream

ابتدا این دو فایل را دانلود کنید

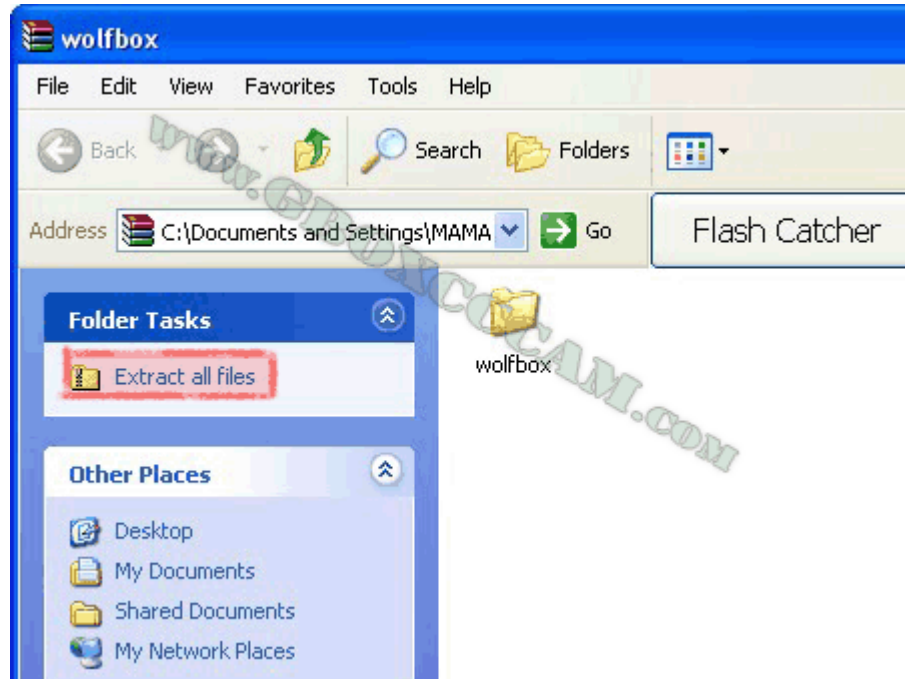
لینک دانلود: **wolfbox**

<http://www.mediafire.com/?3nmnm9os0j>

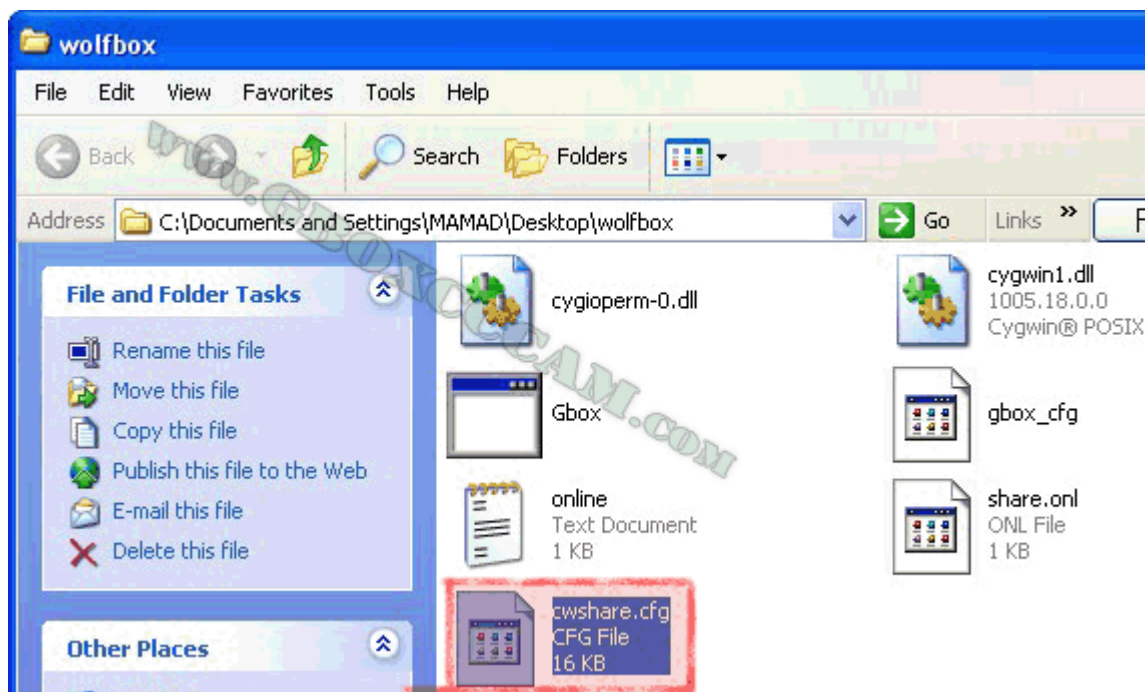
لینک دانلود: **G-BOX Plugin**

<http://www.mediafire.com/?fptxgcduwc4>

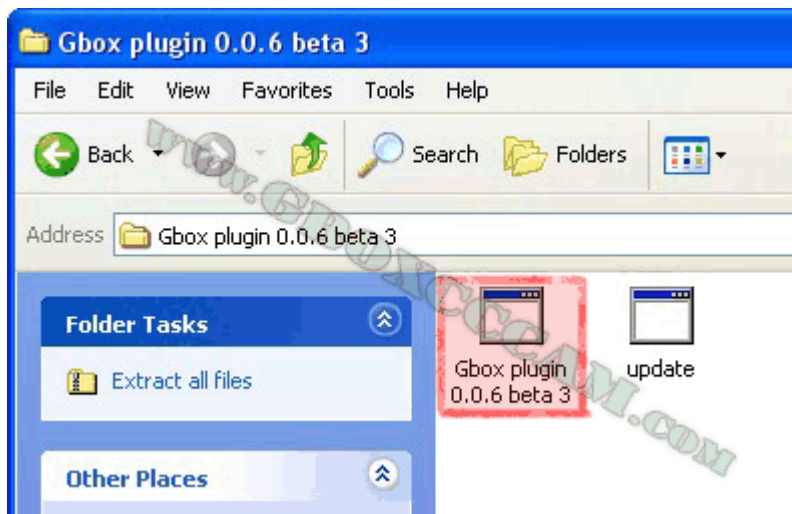
فایل **wolfbox** را بدون تغییر نام فولدر در مکانی دلخواه استخراج کنید.



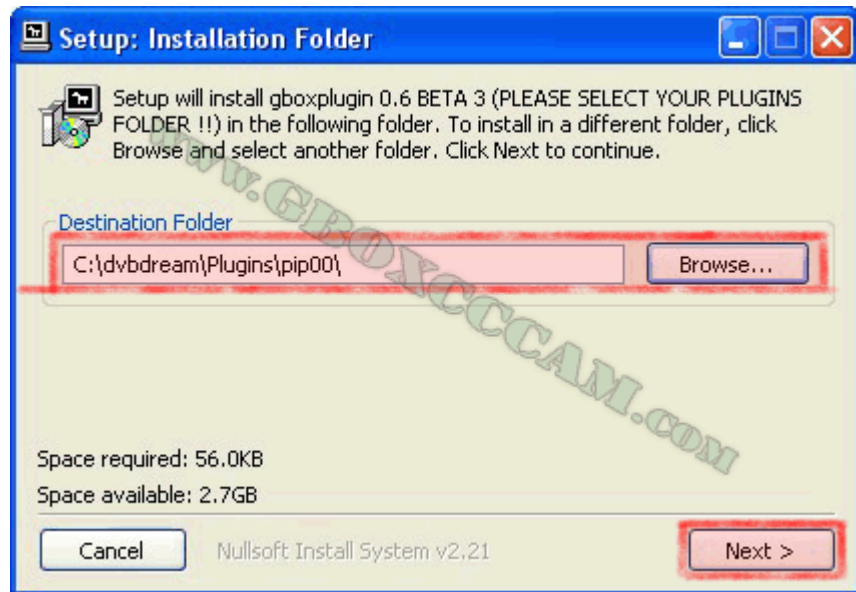
فایل **cwshare** ی را که از پشتیبانی دریافت کرده اید را در فولدر **wolfbox** کپی کنید . مانند شکل.



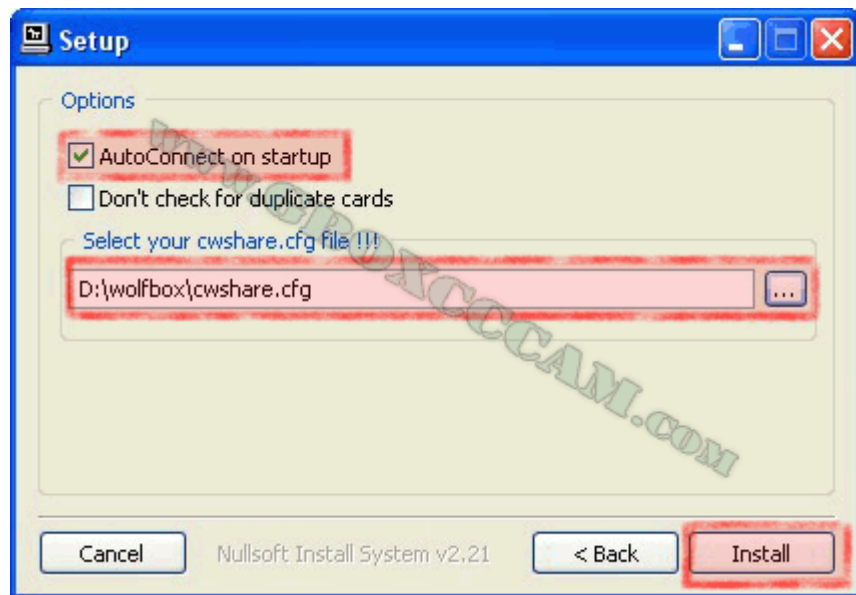
حالا مانند شکل برنامه **Gbox Plugin** را اجرا کنید.



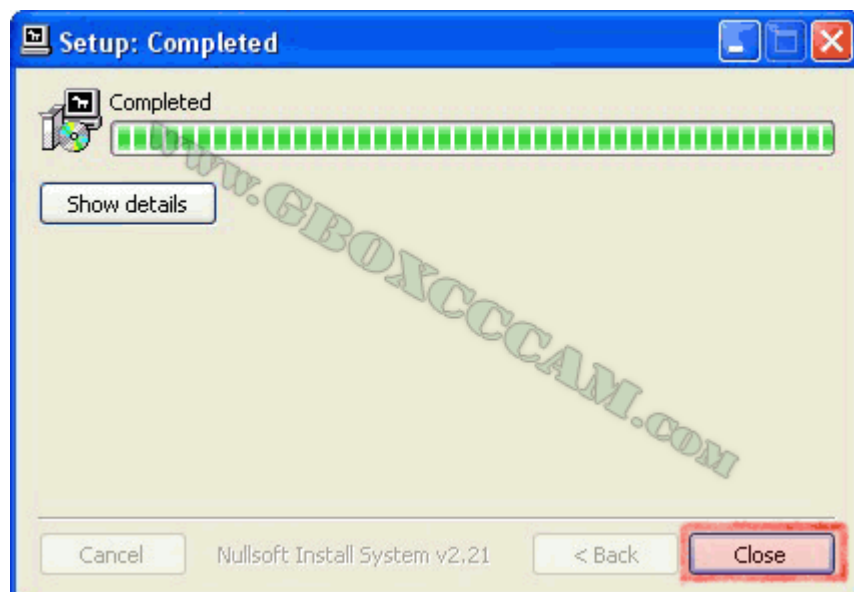
در پنجره باز شده در قسمت **Destination Folder** آدرس فولدر **pip00** واقع در فولدر **Plugins** در مکان نصب شده برنامه **DVBDream** را می‌دهید. مانند شکل. سپس روی دکمه **Next** کلیک می‌کنید.



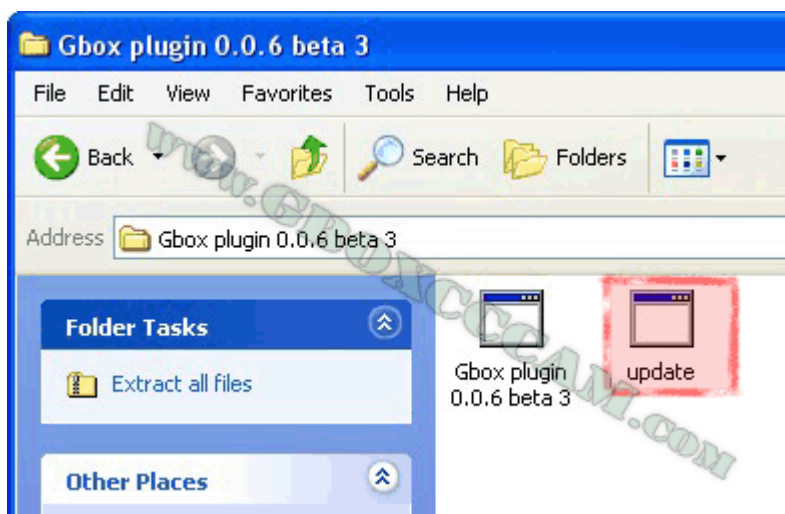
در پنجره بعدی تیک **Auto connect on startup** را فعال می کنید.
در قسمت **Select Your cwshare.cfg file** آدرس فایل **cwshare** ی که در فولدر **wolfbox** کردید می دهید و روی دکمه **Install** کلیک می کنید. مانند شکل.



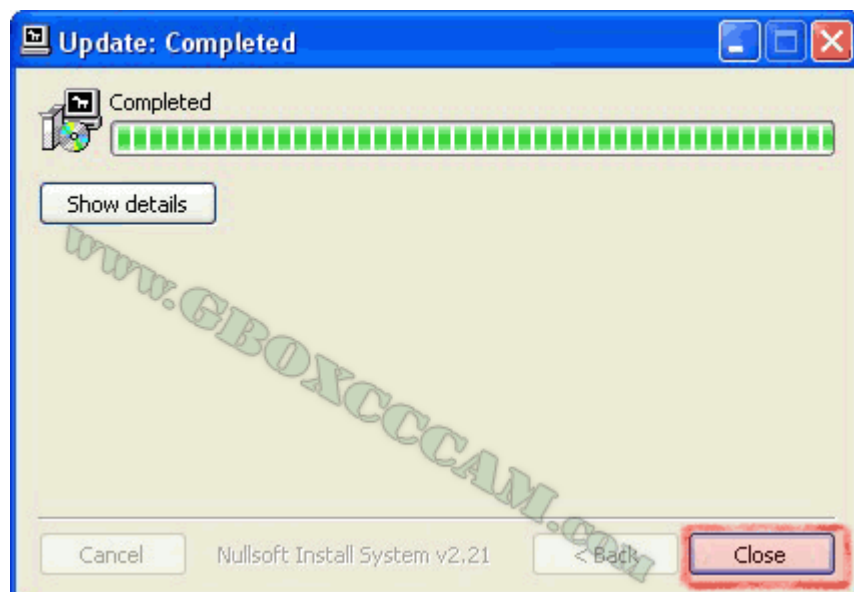
وقتی نصب شد روی دکمه **Close** کلیک می کنید.



حالا فایل Update را اجرا کرده.



به سرعت نصب میشود . سپس روی دکمه Close کلیک کنید



حالا کانکشن VPN را که قبلاً ساخته اید باز کرده و روی دکمه connect کلیک کنید.



کانکشن VPN را کنار ساعت ویندوز مشاهده می کنید که فعال شده است.



حالا برنامه DVBDream را اجرا کرده.
وقتی برنامه باز شد ابتدا آی GBOX *****را به طور قرمز رنگ کنار ساعت ویندوز
مشاهده می کنید.

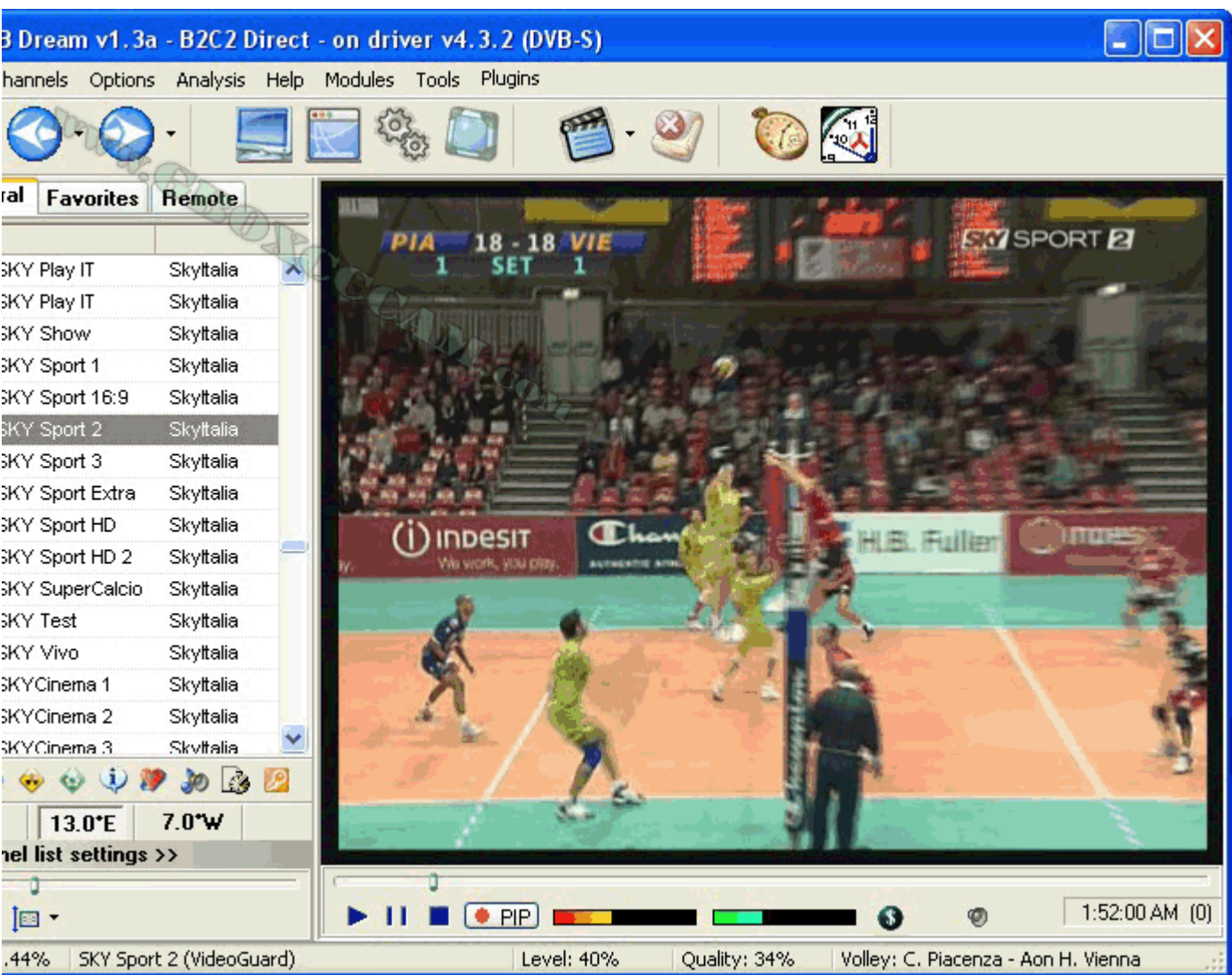


بعد از اندکی صبر سبز رنگ میشود.



G-Box شما فعال شده . حالا میتوانید شبکه هایی که از این طریق باز میشوند را مشاهده
تائید.
طور مثال من شبکه sky sport 2 را انتخاب می کنم.





امیدوارم به دردتون بخوره.

منبع: <http://satlamerd.blogfa.com>

This document was created with Win2PDF available at <http://www.daneprairie.com>.
The unregistered version of Win2PDF is for evaluation or non-commercial use only.